



DISASTERS  
EMERGENCY  
COMMITTEE

cymorth  
cristnogol

APÊL DAEARGRYN  
MYANMAR

# Gwybodaeth i eglwysi

## Beth sy'n digwydd ym Myanmar?

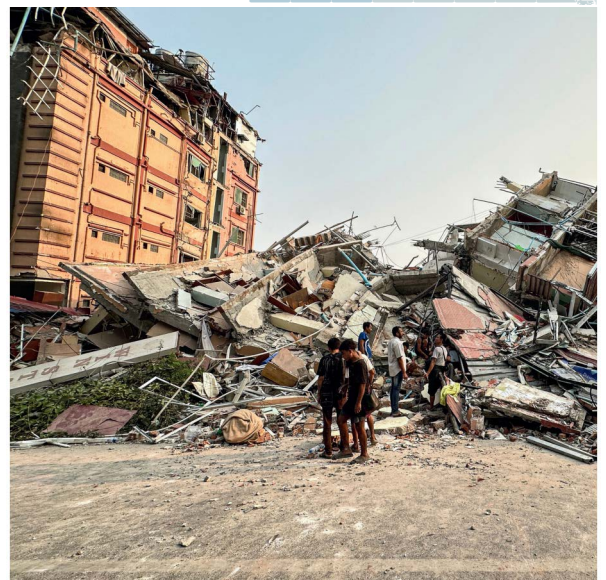
Mae daeargryn pwerus maint 7.7 wedi difetha ardaloedd enfawr o Myanmar. Mae cannoedd o bobl dal i fod ar goll. Mae llawer mwy heb fynediad at loches ddiogel, dŵr glân, bwyd na gofal meddygol sydd eu hangen arnynt i oroesi. Mae ffyrdd ac adeiladau wedi cael eu dinistrio, gan gynnwys ysbytai, ysgolion a chyflenwadau dŵr. Mae rhwydweithiau a llinellau pŵer wedi eu difrodi, ac mae pobl wedi colli gwasanaethau hanfodol. Roedd Myanmar eisoes yn wynebu argyfwng dyngarol difrifol gyda thraean o'r boblogaeth angen cymorth dyngarol. Nawr, mae'r sefyllfa'n drychinebus. Mae elusennau'r Pwyllgor Argyfyngau Brys (DEC) eisoes yn bresennol yn y cymunedau sydd wedi eu heffeithio ac yn gweithio'n galed i gael mynediad i ardaloedd anghysbell.

## Beth mae Cymorth Cristnogol yn gwneud?

Rydym wedi ymuno ag elusennau eraill DEC mewn apêl frys i ddarparu cymorth sy'n gallu achub bywydau i'r rhai sydd wedi eu heffeithio. Mae gan ein partneriaid dibynadwy flynyddoedd o brofiad yn gweithio gyda chymunedau ym Myanmar. Mae'r cymorth brys uniongyrchol y gallwn ei gynnig yn cynnwys parseli bwyd, citiau dŵr, llochesi, ac arian parod ar gyfer cyflenwadau hanfodol. Rydym yn barod i sefyll ochr yn ochr â'n partneriaid a chymunedau sydd wedi eu heffeithio gan y daeargryn i gefnogi eu hadferiad dros yr wythnosau a'r misoedd nesaf.

## Gall cymorth gyrraedd y bobl sydd ei angen?

Mae'r awdurdodau lleol ym Myanmar wedi gofyn am gymorth dyngarol rhyngwladol, ac er ei fod yn parhau i fod yn anodd ac yn amgylchedd sensitif i weithredu ynddo yn wleidyddol, mae cyrff anllywodraethol rhyngwladol gan gynnwys mae Cymorth Cristnogol yn gweithio gyda phartneriaid lleol i gyrraedd y cymunedau yr effeithir arnynt gyda cymorth sydd ei angen ar frys. Mae holl ymatebion rhaglen Cymorth Cristnogol ym Myanmar yn seiliedig ar asesiadau risg sy'n cynnwys lliniaru yn erbyn dargyfeirio cymorth. Rydym yn sicrhau bod y partneriaid rydym yn gweithio gyda nhw yn rhannu ein gwerthoedd. Mae'r rhoddion yn cael eu trosglwyddo yn uniongyrchol i gyfrifon ein partneriaid o'r DU. Mae partneriaid yn cael eu dewis a'u cefnogi yn unol â safonau dyngarol craidd gan gynnwys yr egwyddor o ddiudeddrwydd.



Pobl yn sefyll wrth ymyl rwbel adeilad sydd wedi dymchwel yn Mandalay, Myanmar. Llun: Sai Aung Main/AFP/Getty.

## Beth gall fy eglwys wneud?

- Sganiwch y cod QR neu ewch i [caid.org.uk/HelpMyanmar](https://caid.org.uk/HelpMyanmar) i archebu eich amlenni brys a chynnal casgliad
- Defnyddiwch y gweddïau isod yn eich addoliad
- Rhannwch yr apêl DEC mor eang â phosibl



## Gweddi dros Myanmar

Duw, ein cryfder a'n lloches,

Rydym yn gweddïo arnoch dros bobl Myanmar.

Rydym yn cadw mewn cof y rhai sy'n cael eu hanafu neu sydd wedi cael eu profedigaeth.

Boed i'r rhai sydd wedi colli cartrefi ac eiddo gael eu cysuro.

Boed i weithwyr brys a meddygol fod yn ddiogel wrth iddynt arllwys eu hegni i achub bywydau eraill.

Boed i'r gymuned ryngwladol ymateb yn gyflym i gefnogi'r rhai yr effeithir arnynt.

Duw, ein cryfder a'n lloches,

Byddwch gyda'n cymdogion byd-eang heddiw.

Amen.

## Galwad i weithredu

*Rhan o weddi a ysgrifennwyd gan aelod o staff rhaglen Cymorth Cristnogol yn gweithio gyda phartneriaid ym Myanmar. Ysgrifennwyd yn wreiddiol ar gyfer pen-blwydd Cymorth Cristnogol yn 75 oed.*



Pan ddyrchafaf fy llygaid atat, Arglwydd,  
A myfyrio ar dy eiriau,  
Rwy'n gwybod bod eich help ar y ffordd.  
Rydych chi'n gwyllo droson ni bob eiliad.

Gadewch i ni beidio â blino ar wneud yr hyn sy'n dda.

Gadewch inni weithio o blaid y di-rym.

Gadewch inni adeiladu gyda chyfiawnder.

Gadewch inni sychedu am urddas a chydardoldeb.

Gadewch i ni beidio ag anghofio bod pob bod dynol fel ei gilydd o'ch blaen chi.

Gweddiwn yn enw ein Harglwydd Iesu Grist.  
Amen!



Gwirfoddolwyr yn chwilio am oroeswyr ger adeilad sydd wedi'i ddifrodi yn Naypyitaw, Myanmar.  
Llun: AP Photo/Aung Shine Oo



DISASTERS  
EMERGENCY  
COMMITTEE

# Gweddïau gan ein partneriaid eglwysig

Gan Archesgob Cymru, Andrew John:

Hollalluog a Tragwyddol Dduw,

Yn yr amser hwn o alar a dioddefaint, codwn ger dy fron bawb yr effeithiwyd arnynt gan y daeargryn dinistriol ym Myanmar, ac ymhellach. Rydym yn galaru colli cynifer o fywydau ac yn dal yn ein calonnau bawb sydd wedi'u hanafu, eu dadleoli a'u trawmateiddio.

Ymddiriedwn i'th ofal cariadus bawb sy'n galaru colli anwyliaid. Boed iddynt deimlo dy gysur, dy nerth, a sicrwydd dy bresenoldeb yn eu tywyllwch.

Gweddiwn dros y gwasanaethau brys, dros y rhai dewr sy'n gweithio i achub y rhai sydd wedi'u dal yn y dinistr, i iacháu'r clwyfedig, ac i ddod â gobaith i'r rhai mewn anobaith.

Dyro iddynt ddiogelwch a nerth.

Arglwydd, gofynnwn am dy law iacháu ar y rhanbarth hwn sydd wedi'i dorri. Dwg dangnefedd i'r calonnau cystuddiedig, adfer trefn i'r mannau a ddinistriwyd, a llenwi'r tir â golau dy obaith.

Clyw ein gweddi, O Arglwydd, a boed i'th drugaredd a'th gariad gael eu gwneud yn hysbys i bawb sydd mewn angen. Rydym yn rhoi ein hymddiried ynot, oherwydd Ti yw ein noddfa a'n nerth, cymorth parod mewn trallod.

Trwy Grist ein Harglwydd yr ydym yn gweddïo.

Amen.

O'r Eglwys Fethodistaidd:

Dduw cariadus, gweddiwn dros bawb yr effeithiwyd arnynt gan y daeargryn ym Myanmar.

Mae ein calonnau yn drwm wrth i ni weld golygfeydd o ddifrod helaeth a brofir gan bobl sydd eisoes yn dioddef o ansicrwydd ac amddifadedd rhyfel.

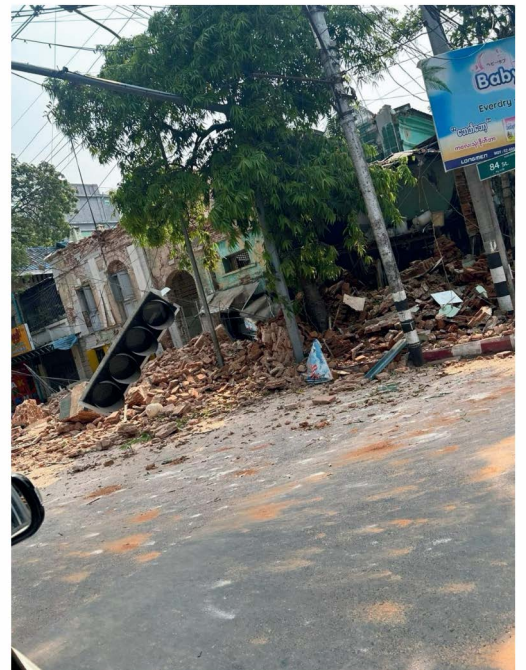
Gweddiwn dros bawb sydd wedi colli ffrindiau ac aelodau o'r teulu, a'r rhai na allant ddarganfod a yw anwyliaid yn ddiogel ai peidio, yn enwedig y rhai sy'n ofni am fywydau'r rhai sy'n gaeth o dan adeiladau sydd wedi dymchwel ym Myanmar a Gwlad Thai.

Gweddiwn am adfer pŵer a chyfathrebu, a digon o wybodaeth i ganiatáu i gymorth priodol gael ei sianelu yn gyflym.

Gweddiwn dros bawb sy'n ymwneud ag ymdrechion rhyddhad, a thros bawb sy'n ceisio darparu cymorth logistaidd, emosiynol ac ysbrydol.

Ac rydyn ni'n diolch eich bod chi, Arglwydd Dduw, yn gwybod y manylion nad ydyn ni'n eu gwybod, yn poeni am bob person, ac yn bresennol ym mhob sefyllfa. Boed inni ddangos dy dosturi trwy ein gweddïau a'n rhoddion.

Amen.



Llun a dynnwyd gan un o bartneriaid Cymorth Cristnogol ar dir y dinistr ym Mandalay.

Llun: Cymorth Cristnogol